

**SURGENT**   
CMAreview

المسار الأسرع والطريق الاحترافي



انضم إلى مجتمع المحترفين المعتمدين الآن

[www.surgentmena.com](http://www.surgentmena.com)

**SURGENT**   
**MENA** ACCOUNTING & FINANCIAL EDUCATION  
للتعليم المحاسبي والمالي

+962 786 666 041  
training@surgentmena.com  
www.surgentmena.com

ima®

Strategic  
Partner

## لماذا نحن خيارك الأول؟



تصنيف دورة المراجعة حول العالم



معدل ساعات الدراسة لكل جزء



وقت دراسة أقل

### ما هي شهادة المحاسب الإداري المعتمد (CMA)

شهادة اعتماد مهني متقدمة في مجالات المحاسبة الإدارية والإدارة المالية تصدر عن معهد المحاسبين الإداريين (IMA). يُعنى بالحصول على هذه الشهادة المحاسبون الإداريون الذين لهم دور مفصلي في تحديد مكانة الشركة ونجاحها، وتركز الشهادة على أمور محاسبة التكاليف والتخطيط المالي والإدارة والتحليل والرقابة ودعم القرار والأخلاقيات المهنية. يتزايد الطلب على حملة هذه الشهادة عالمياً في ظل التطورات التي تطرأ على الصناعة مما يفتح لك أبواباً جديدة لتبوء مناصب قيادية وزيادة دخلك بالتالي.

## المسار الأسرع والطريق الاحترافي

نحن نقدم دورة مراجعة اختبار المحاسب الإداري المعتمد (CMA) التي ليس لها مثيل في السوق؛ لتوظيفها تقنية تكيف وتسريع الأداء A.S.A.P. Technology™ وهي عبارة عن منصة تعليم تكيف مع احتياجات المتدرب؛ حيث تعمل على تحديد المستوى المعرفي له وتضع خطة دراسية تتماشى مع وضعه الحالي وتتحدث باستمرار لتضمن تسريع الأداء وتوفير الوقت، بالإضافة إلى مؤشر الأداء الذاتي ReadySCORE™ الذي يحسب بدقة مدى استعدادك للاختبار إذا ما تقدمت إليه الآن.

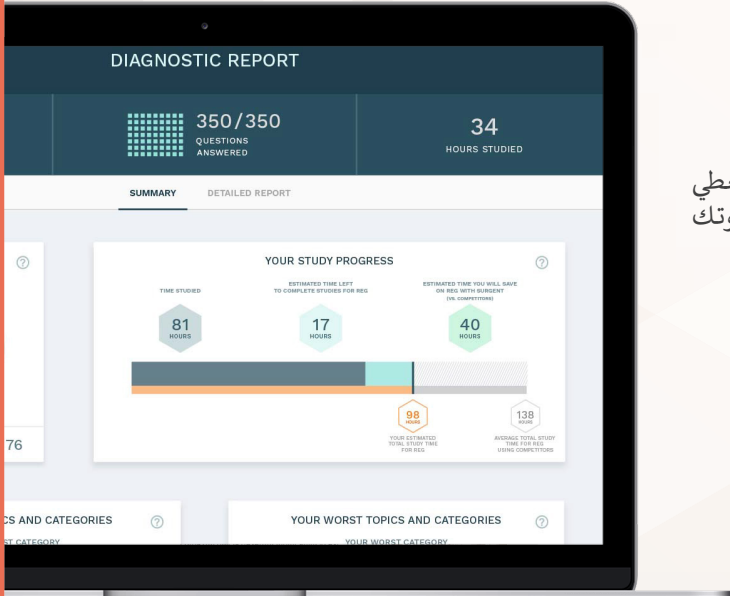
## منهجية Surgent

### التقييم الأولي

في هذه المرحلة يتم تقييم أداءك من خلال الإجابة على سلسلة اختبارات قصيرة تغطي مادة الاختبار الفعلي كاملة، وبعدها تتلقى تقريراً مفصلاً يبين مواضع ضعفك وقوتك وعدد ساعات الدراسة اللازمة لتكون مستعداً لإتمام الاختبار بنجاح.

### المراجعة

يساعدك مؤشر الأداء الذاتي ReadySCORE™ على معرفة مدى جهوزيتك للنجاح بالاختبار.



### الدراسة

يبني برنامجنا خطة دراسية متماشية مع المستوى المعرفي الحالي للمتدرب، حيث تركز على مواضع الضعف في المادة الدراسية لتقويتها وذلك عن طريق التحليل المستمر للأداء والتقدم أثناء الدراسة. وتعمل التقنيات الرائدة عالمياً الخاصة بنا على تحديث خطتك الدراسية باستمرار لضمان أسرع طريق للنجاح.

## المسار الأسرع والطريق الاحترافي

### تتضمن مزايا دورة مراجعة اختبار المحاسب الإداري المعتمد (CMA) ما يلي:

#### مؤشر الأداء الذاتي ReadySCORE™

تتيح هذه الميزة إمكانية تحديد مدى استعداد المتدرب للاختبار من خلال التنبؤ بما سيحرزه في اختبار الـ (CMA) الفعلي بدقة لو تقدم إليه الآن، وذلك من خلال محاكاة جميع خطوات الاختبار آخذين بعين الاعتبار المادة الدراسية المطلوبة ونوعية الأسئلة للتقدم للاختبار عند الاستعداد التام وبثقة للنجاح.

حصل مؤشر الأداء الذاتي ReadySCORE™ على عدة جوائز منها جائزة الابتكار التقني في الأعمال الدولية (Silver Stevie) لسنة 2019.

#### تقارير الأداء التفصيلية

ستساعدك تقارير الأداء المحدثة باستمرار على معرفة تطور أدائك في المنهج الدراسي، ابتداءً من التقييم الأولي وصولاً إلى يوم الاختبار.

#### مواد دراسية متقدمة

تقوم تقنية تكييف وتسريع الأداء A.S.A.P. Technology™ بإرشادك إلى المواد الدراسية التي تحتاج إليها بالوقت المناسب وبناءً على خطتك الدراسية، عبر الاختيار من بين أكثر من 2,800 سؤال اختيار من متعدد، و38 سؤالاً مقالياً بالإضافة إلى أكثر من 60 فيديو قصير.

#### محتوى دراسي ذكي

تتواءم دورة مراجعة المحاسب الإداري المعتمد (CMA) من Surgent مع متطلبات الاختبار المعتمدة من معهد المحاسبين الإداريين (IMA). أنت تستثمر وقتك وجهدك في المسار الصحيح مع هذه الدورة.

## برنامج ضمان النجاح أو استرداد الأموال إما أن تنجح وإما ان تسترد أموالك\*!

لقد تم تصميم دوراتنا وفقاً لأعلى المعايير في جودة التعلم التكيفي بحيث نضمن لك النجاح بنسبة 100%.

### تمتع بالمزايا الإضافية لدورات المراجعة المختلفة من Surgent :

#### المراجعة الأساسية (Essential) 699\$

- ✓ دورة مراجعة لكلا جزئي الاختبار، تتواءم 100% مع متطلبات محتوى الاختبار المعتمدة من معهد المحاسبين الإداريين (IMA)
- ✓ توظيف تقنية تكييف وتسريع الأداء A.S.A.P. Technology™ لقياس المستوى المعرفي لدى المتدرب والحاصلة على جائزة تقنية التعليم المبتكر (مع إمكانية التعلم بشكل خطي متسلسل أيضاً)
- ✓ مؤشر الأداء الذاتي ReadySCORE™
- ✓ أكثر من 3945 سؤال من نمط الاختبار من متعدد مع شرح مفصل للإجابات.
- ✓ أكثر من 65 سؤالاً مقالياً.
- ✓ اختبارات ممارسة تجريبية غير محدودة.
- ✓ كتب مطبوعة لكلا الجزئين.
- ✓ نسخة إلكترونية (PDF) من الكتب.
- ✓ تحديثات تلقائية مجانية للمحتوى.
- ✓ التوافق مع الأجهزة الذكية والأجهزة اللوحية.
- ✓ ضمان النجاح أو استرداد الأموال.
- ✓ صلاحيات دخول إلى المادة التدريبية لمدة 18 شهراً.

#### المراجعة الممتازة (Premiere) 999\$

- ✓ بالإضافة إلى مزايا دورة المراجعة الأساسية
- ✓ أكثر من 60 محاضرة فيديو مسجلة.
- ✓ صلاحيات الدخول إلى المادة التدريبية لمدة 24 شهراً.

#### المراجعة المكثفة (Ultimate) 1699\$

- ✓ بالإضافة إلى مزايا دورة المراجعة الأساسية
- ✓ جلستي تدريب افتراضي مع خبير مختص في اختبار المحاسب الإداري المعتمد (CMA)
- ✓ كتب مطبوعة لكلا الجزئين.
- ✓ صلاحيات دخول لامحدودة إلى مواد المراجعة حتى النجاح في الاختبار.
- ✓ أكثر من 60 محاضرة فيديو مسجلة.

\*تطبق الشروط والأحكام

## المسار الأسرع والطريق الاحترافي

### 1 متطلبات شهادة المحاسب الإداري المعتمد (CMA)

يتطلب الحصول على شهادة المحاسب الإداري المعتمد (CMA) حمل شهادة من جامعة أو كلية معتمدة، أو شهادة مهنية في تخصص المحاسبة، بالإضافة إلى ما لا يقل عن سنتين من الخبرة العملية، يمكن للمتدرب التقدم للاختبار قبل إكمال أحد هذه المتطلبات، على أن يقوم باستكمالها لاحقاً حتى يصبح مؤهلاً للحصول على الاعتماد.

### 2 برنامج معهد المحاسبين الإداريين (IMA) لاختبار (CMA)

حتى تتمكن من تقديم اختبار الـ(CMA) يجب أن تحصل على عضوية معهد المحاسبين الإداريين (IMA)، بالإضافة إلى التسجيل في برنامج المعهد لاختبار الـ(CMA)، والذي سيفتح لك أيضاً أبواب التواصل مع المجتمعات المهنية المتخصصة.

رسوم الانضمام الى معهد (IMA)

\$39

الطالب في السنة الأولى

\$78

الطالب في السنة الثانية

\$245

الموظف المحترف

[imaonlinestore.com/PersonifyEbusiness/Membership/Join-IMA/Join-IAMA](http://imaonlinestore.com/PersonifyEbusiness/Membership/Join-IMA/Join-IAMA)

### 3 تحديد الجزء المراد تقديمه أولاً

بعد أن تتم الموافقة على طلب العضوية والتسجيل في برنامج الـ(CMA)، عليك تحديد أي جزء ترغب في تقديمه أولاً، علماً بأنه ليس هناك ترتيب معين لتقديم أجزاء الاختبار، ينصح المتدرب بمراجعة المنهج الدراسي لكل جزء واختيار الجزء الذي يتوافق مع معرفة المرشح وخبرته الحالية. المدة المحددة لإكمال الجزئين هي ثلاث سنوات.

| الجزء الأول: التخطيط المالي والأداء والتحليل  | الجزء الثاني: الإدارة المالية الإستراتيجية  |
|---|---|
| مدة الاختبار 4 ساعات (3 ساعات للإجابة على 100 سؤال اختيار من متعدد، وساعة للإجابة على سؤالين مقالين)  | مدة الاختبار 4 ساعات (3 ساعات للإجابة على 100 سؤال اختيار من متعدد، وساعة للإجابة على سؤالين مقالين)  |
| <ul style="list-style-type: none"><li>15% قرارات إعداد التقارير المالية الخارجية</li><li>20% التخطيط والميزانية والتنبؤ</li><li>20% إدارة الأداء</li><li>15% إدارة التكاليف</li><li>15% الضوابط الداخلية</li><li>15% التكنولوجيا والتحليلات</li></ul> | <ul style="list-style-type: none"><li>20% تحليل القوائم المالية</li><li>20% تمويل الشركات</li><li>25% تحليل القرار</li><li>10% إدارة المخاطر</li><li>10% القرارات الاستثمارية</li><li>15% أخلاقيات المهنة</li></ul> |

## المسار الأسرع والطريق الاحترافي

### رسوم التسجيل للاختبار

|       |                            |
|-------|----------------------------|
| \$188 | رسوم اختبار القبول للطالب  |
| \$311 | رسوم تقديم جزء واحد للطالب |
| \$250 | رسوم اختبار القبول للموظف  |
| \$415 | رسوم تقديم جزء واحد للموظف |

التسجيل من خلال: [imanet.org](http://imanet.org)

### تحديد موعد اختبار (CMA)

بعد إتمام الخطوات السابقة بنجاح، يتم تحديد موعد الاختبار من خلال مراكز Prometric المعتمدة في الولايات المتحدة الأمريكية وجميع أنحاء العالم. وتفتح مراكز التقديم أبوابها طوال أيام الأسبوع من خلال فترات تقديم الاختبار التالية:

- يناير - فبراير
- مايو - يونيو
- سبتمبر - أكتوبر

يُسمح بتقديم جزء من الاختبار مرة واحدة خلال فترة التقديم الواحدة وليس هناك عدد محدد لفترات التقديم المسموحة للمتدرب خلال فترة الثلاث سنوات.

التسجيل من خلال: [prometric.com](http://prometric.com)

تأكد من احضار الهوية الشخصية ورقم التأكيد يوم الاختبار.

### التحضير لاجتياز الاختبار

حال إتمامك متطلبات التسجيل لاختبار ال(CMA)، يكون قد حان وقت مراجعة محتوى الاختبار لضمان اجتيازه بنجاح!

### سجل الآن في دورة المراجعة التجريبية المجانية لاختبار ال(CMA)

[surgent.com/cma-exam-review-course/cma-review-free-trial](http://surgent.com/cma-exam-review-course/cma-review-free-trial)







**SURGENT**   
**MENA** ACCOUNTING & FINANCIAL EDUCATION  
للتعليم المحاسبي والمالي



Contact Info



+962 786 666 041



[training@surgentmena.com](mailto:training@surgentmena.com)



25, Umm Metawee Al  
Aslameyah st.